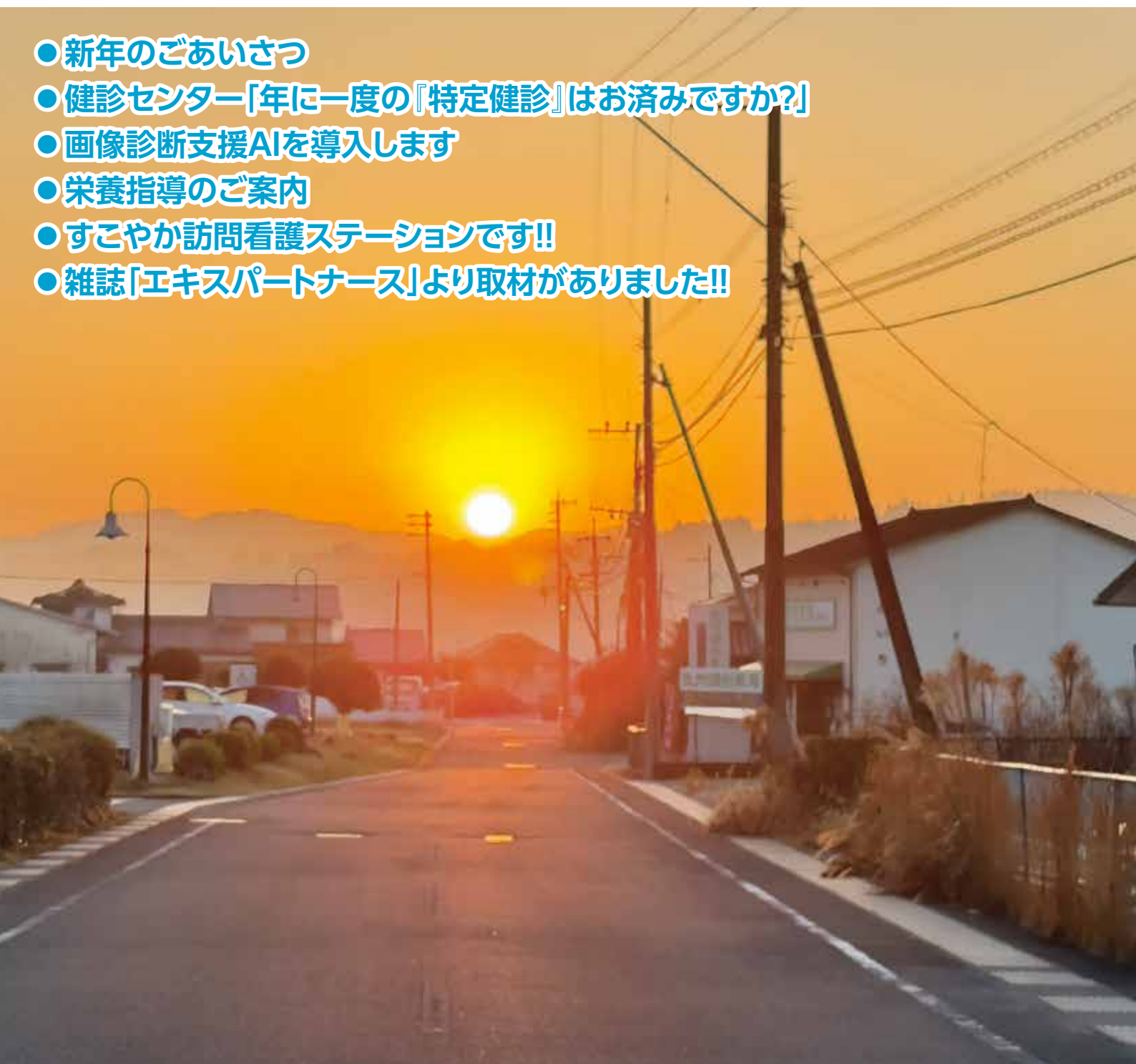


くすのき

第49号

2026.1

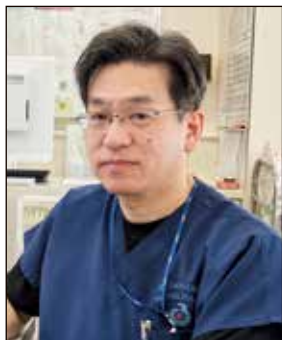
- 新年のごあいさつ
- 健診センター「年に一度の『特定健診』はお済みですか？」
- 画像診断支援AIを導入します
- 栄養指導のご案内
- すこやか訪問看護ステーションです!!
- 雑誌「エキスパートナース」より取材がありました!!



病院理念

- ◇ 地域の中核病院として、地域住民の生命と健康を守るために、安全で最新の医療と救急医療の提供を目指す。
- ◇ 豊かな地域づくりのために、保健予防活動に努める。

新年のごあいさつ



豊後大野市民病院 院長

甲斐成一郎

新年あけましておめでとうございます。

皆様におかれましては、輝かしい新春をお迎えのことと心よりお慶び申し上げます。

令和の時代も、コロナ禍の幕開けから早くも八年目を迎えました。この間、社会生活の在り方は大きく変化し、医療・福祉の現場にも大きな影響を及ぼしました。面会や接触の制限により、通信機器を用いた面会・会議が急速に普及し、遠隔診療なども政策として推進されるようになりました。

一方で、コロナ禍の収束とともに、強いインフレ基調による医療機関の経営悪化が顕著となり、高齢化社会のピークを迎える前に医療崩壊の懸念が高まっています。過疎地域では、人口減少が「医療を受ける側・支える側」の双方に影響を及ぼし、地域社会全体が縮小せざるを得ない厳しい現実があります。

このような状況の中にあっても、当院は公立病院としての使命を果たし、地域の皆様の健康と安心を守るため、全職員が一丸となって取り組んでまいります。過疎地域ならではの「顔の見える関係」を大切にしながら、地域の皆様とともに豊後大野市、ひいては豊肥地区全体を元気にしていけるよう努めてまいります。

誰かの犠牲の上に成り立つ地域ではなく、お互いを思いやり、支え合える地域社会の実現を目指し、医療を通じて貢献していく所存です。

本年が、皆様にとりまして健やかで実り多い一年となりますことを心よりお祈り申し上げます。本年もどうぞよろしくお願い申し上げます。



看護部長 認定看護管理者

後藤 幸代

あけましておめでとうございます。

皆様におかれましては、健やかな新年をお迎えのこととお慶び申し上げます。また、日頃より当院へのご支援・ご協力を賜り、心より感謝申し上げます。

さて、今年度は、日本の人口の5人に1人が75歳以上となる「2025年問題」の年にあたります。これに伴い、治療や療養の場が地域へとシフトする動きが加速しています。

当看護部では、「地域の中核病院として、住民に信頼される心豊かな看護を提供する」ことを理念とし、あらゆる場面で看護の専門性を発揮し、地域医療に貢献できるよう努めております。また、少子高齢化に伴う労働人口の減少に対応し、業務のデジタル化や効率化にも積極的に取り組んでいます。

今後も、ますます進行する少子高齢化の中で、看護職に求められる役割は一層複雑かつ多様化していきます。引き続き、「住民に信頼される心豊かな看護を提供する」ために、看護の質の向上や働きやすい職場づくり、業務の効率化に努めてまいります。

最後に、今年の干支（十干十二支）は「丙午（ひのえうま）」です。丙午（ひのえうま）の年は、「勢いとエネルギーに満ちて、活動的になる」年になると考えられています。

この新しい年が皆様にとりまして挑戦と飛躍の年となりますようお祈りいたします。

年に一度の『特定健診』はお済みですか？

特定健診は生活習慣病を早期に発見することや生活習慣の改善も目的として行われます。
対象の方は年に1回の健診を受けましょう。

受診期限

特定健康診査(特定健診)は受診する方の加入している健康保険、年齢によって受け方や受診期限が異なります。

(注) 受診期限はお手元にある特定健診受診券または健診受診券に記載されています。

40～74歳

(国民健康保険・協会けんぽ被扶養者(家族等)の方など
『特定健診受診券』が手元にある方)

→ **特定健診**

『特定健診受診券』を使って無料で受けることができます。

75歳以上の方

→ **後期高齢健診**

『健診受診券』を使って無料で受けることができます。

健診項目

- 身体計測(身長・体重・腹囲・BMI) ※75歳以上の方は、腹囲測定はありません。
- 血圧測定
- 尿検査(糖・蛋白)
- 血液検査(肝機能、脂質、血糖、尿酸、クレアチニン)
- 診察
- ★ 貧血検査
- ★ 心電図検査
- ★ 眼底検査

※★の項目は、医師の判断により受けることができます。



まずは一度ご相談ください。

実施期間

当センターでは令和8年3月25日まで健診を行っています。

お問い合わせ先

健診センター(直通)0974-42-3125

電話受付時間

月～金曜日 8時45分～16時45分まで(土・日・祝日は除く)

画像診断支援AIを導入します



放射線科および健診センターの胸部レントゲン撮影装置に画像診断支援AIを導入します。画像診断支援AIとは、レントゲン、CT、MRIなどの医療画像をAI(人工知能)解析し、病気の兆候や異常な部分を自動的に見つける技術です。AIは、過去に撮影された大量の医療画像を学習しており、画像を見て「ここに異常があるかもしれない」と判断します。

このAIはあくまで「支援」するもので、最終的な診断や治療方法の決定は医師が行います。

【検出機能】肺結節が疑われる領域など異常陰影を自動検出

※画像はイメージです



結節影



浸潤影



間質性陰影



無気肺

【計測機能】診断や経過観察に必要な部位を自動計測

※画像はイメージです



空気含有面積



大動脈弓の径



肋骨横隔膜角



心胸郭比(CTR)



栄養指導の ご案内



いつもの食生活、気になっていませんか？

当院の栄養管理室には、管理栄養士が3名在籍しています。

ご自身やご家族のためにちょっと食生活を見直してみようかな？先生にデータが高いといわれたけど、食事どうしたらいいのかな？減塩って何かコツがあるのかな？等々ありましたら、食品の選び方、調味料の使い方、バランスや個人に見合った量のお話など聞いてみられませんか？

予約は簡単!! 診察時、先生に「食事のお話を聞いてみたいです」と言っていただけたら、当日または次回の診察日にあわせて対応させていただきます。

おもに診察の待ち時間を利用するなど、お待たせしない工夫をしています。管理栄養士一同お待ちしております!!

おもな対象疾患

糖尿病、慢性腎臓病、脂質異常症、高血圧、
心臓疾患、肥満、低栄養、消化管術後、
胃潰瘍、嚥下調整(水分のとりみ等)、
小児食物アレルギー など



すこやか訪問看護ステーションです!!



「退院後の生活が不安」「自宅でのお薬の管理はこれでいいのかな?」

「病状が悪くなったらどうしよう」

そんなお悩みを抱えていませんか?

また、「病気や障害があっても」「自宅で自分らしく、安心して過ごしたい!!」

すこやか訪問看護ステーションでは、そんな想いを持つ方のもとへ看護師が訪問しています。健康状態を確認し、清潔ケアや医療的ケア、福祉サービスの活用支援にいたるまで、皆様が安心してご自宅で過ごせるように、医師や薬剤師、在宅サービス事業所等と連携しながらサポートしています。

【訪問看護のQ&A】

Q1 「誰でも利用できるの?」

A かかりつけ医の指示があれば、お子様からご高齢の方まで、医療保険や介護保険を使って利用できます。まずは、かかりつけの医師や担当のケアマネジャー、当院の「地域連携室」「すこやか訪問看護ステーション」までお気軽にご相談ください。

Q2 どんなサービスを受けられるの?

A 看護師がご自宅に伺い、以下のような様々なケアを提供します。

①健康チェック ②医療処置 ③お薬の管理 ④清潔ケア(入浴・清拭) ⑤ご家族への支援 など

Q3 費用はどれくらいかかるの?

A ご加入の医療保険(国民健康保険や社会保険など)や介護保険(要介護認定を受けている方)の種類、また収入によって異なります。自己負担割合(1割~3割)に応じてお支払いただきます。担当のケアマネジャーさんや当ステーションのスタッフが、事前に詳しくご説明し、概算をお伝えしますのでご安心ください。



あなたの
『自宅で過ごし
たい』を私たちは
全力でサポート
します



訪問看護師の



プチ 情報

寒い季節の乾燥ケア



喉のケア 就寝前にコップ一杯の飲み物を飲みましょう。水か白湯がおすすです。また、朝起きた際にも同じくコップ一杯の飲み物を飲みましょう。



保湿ケア 保湿クリームを使用しましょう。尿素成分には水分を保持する働きと硬くなった角質を柔らかくする働きがあります。

寒い季節には日々のちょっとしたケアが、健康で快適な生活を支えます。喉や肌をしっかり守り、元気な冬を過ごしましょう!

雑誌「エキスパートナース」より 取材がありました!!



この度、当院では令和7年4月より看護師等の制服をリニューアルしました。

ユニフォーム変更の取り組みに伴い、専門誌「エキスパートナース」(照林社)より取材を受けました。取材では、新しいユニフォームの導入経緯や、現場での着用感、機能性などが詳しく紹介されています。

取材の様子は、専門誌「エキスパートナース」令和7年12月号に掲載されますので、この機会にぜひご覧ください。

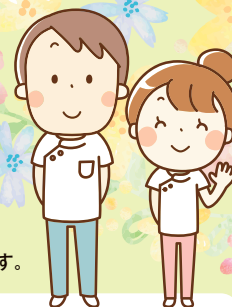


スタッフ募集

市民病院で働く会計年度任用職員を随時募集しています。

子育て中の方など、「週2日程度働きたい」、「午前中だけ働きたい」など勤務条件の相談も可能です。応募は、ハローワークを通じてお申込みください。

※勤務条件等詳細は、ハローワークに掲載しています。 ※掲載情報は、令和7年12月1日時点です。



募集職種

看護師・
准看護師

資格 看護師又は准看護師免許

募集人数 若干名

仕事内容 病棟等看護師業務

時給 (看護師) 1,540～1,650円、(准看護師) 1,380～1,560円

手当 賞与、通勤に係る費用弁償、規定に基づき各種手当あり

募集職種

看護助手

資格 不要

募集人数 若干名

仕事内容 看護師のサポート、環境整備、
患者さんの身のお世話(技術研修あり)

時給 1,150～1,190円 (介護福祉士の資格を有している場合は、1,240～1,270円)

手当 賞与、通勤に係る費用弁償、規定に基づき各種手当あり

採用に関するお問い合わせ先

豊後大野市民病院 医事・経営課 総務係 採用担当 ☎0974-42-3121(代)

豊後大野市民病院 診療体制

ご予約に関するお問い合わせ **0974-42-3121** (代表)
平日(土日、祝日、年末年始を除く) 14時~16時30分

診療科名		受付時間	月	火	水	木	金
内科	総合内科	8:10~11:00	○	○	○	○	○
	呼吸器内科	8:10~11:00	○	○	○	○	○
	循環器内科	8:10~11:00	○	○	○	—	○
	腎臓内科	8:10~11:00	—	—	—	○ (診察開始 9:00)	—
	(紹介予約制)神経内科	8:10~11:00	—	—	○	—	—
	糖尿病内科	8:10~11:00	○	○	○	○	○
	(予約制)血液内科	8:10~11:00	—	—	—	○	—
	(紹介予約制)膠原病・リウマチ科	8:10~11:00	—	—	○	—	—
■禁煙外来【完全予約制】毎週月曜日の午後に実施 ■物忘れ外来【予約制】毎週水曜日の午前・午後に実施							
外科	診 察	8:10~11:00(木曜日 8:10~10:00)	○	○	○	○	○
	(予約制)乳 腺 外 来	8:10~10:00	○	○	○	○	○
	(予約制)消化器病センター	8:10~11:00	○	○	○	○	○
整 形 外 科		8:10~11:00(火・金曜日 8:10~10:00)	○	○	○ (診察開始 9:30)	○	○
小児科	診 察	午 前 8:10~11:00	○	○	○	○	○
		午 後 15:00~16:30(水曜日 14:00~15:00)	○ (診察開始 15:00)	○ (診察開始 15:00)	○	○ (診察開始 15:00)	○ (診察開始 15:00)
		夜 間 17:00~18:30	○ (診察開始 17:00)	○ (診察開始 17:00)	○ (診察開始 17:00)	○ (診察開始 17:00)	○ (診察開始 17:00)
	(完全予約制)発達外来 ご予約は前日(土日等除く)の正午まで		—	—	○(毎月第1週除く) (診察開始 15:00)	—	—
	■予防接種【予約制】毎週月曜日~木曜日の午後に実施 ご予約は受診予定日の2日前(土日、祝日、年末年始を除く)までをお願いします。 ■乳児健診【予約制】毎週金曜日の午後に実施 ■食物アレルギー外来【予約制】奇数月の第4週木曜日の午後に実施						
(完全予約制)泌尿器科		8:10~10:00	○ (診察開始 9:00)	—	○ (診察開始 9:00)	○ (診察開始 9:00)	○ (診察開始 10:00)
眼 科		8:10~11:00	○	—	—	○	—
婦 人 科		8:10~11:00	○	○	○	○ (診察開始 9:00)	○
		14:00~15:30	—	—	—	—	○
脳神経外科		13:00~15:00	○	—	—	—	—
耳鼻咽喉科		13:00~16:00	○	—	○	—	○
皮 膚 科		8:10~11:00	—	○ (診察開始 9:00)	—	—	—

■診察開始時間は、午前は8時30分、午後は14時です。(各曜日に記載している場合は除きます。)
■ご予約は、前日(土日、祝日、年末年始を除く)の16時30分までをお願いします。■予約制による場合で、当日ご予約のない方の受付は可能ですが、混雑状況によりお断りさせていただく場合があります。(令和7年12月1日現在)

豊後大野市「人権を守り、差別をなくす」標語

誰かじゃない 自分自身が 動くんだ

豊後大野市民病院

〒879-6692 豊後大野市緒方町馬場276番地
TEL.0974-42-3121 FAX.0974-42-3078
URL <http://www.bungo-ohno-hp.jp/>



ホームページ
はこちら

発行元 豊後大野市民病院広報委員会
当院は、日本医療機能評価機構認定病院です。

